

## 2-Kanal Hybrid Ringkoppler / Leistungsteiler für das 450 MHz Band

### BESCHREIBUNG

- Zusammenschalten von 2 Sendern auf eine gemeinsame Antenne.
- Bessere Ausnutzung eines guten Antennenstandorts.
- Die einzige Möglichkeit, 2 Sender mit äusserst geringem Tx-Tx Frequenzabstand zusammenzuschalten.
- Eingebauter 30 W Absorber.
- Anschließen von 2 Antennen auf einen gemeinsamen Sender oder Empfänger.
- Symmetrische 1:1 Leistungsteilung (-3 dB)
- Auch mit unsymmetrischen Teilungsverhältnissen erhältlich, z.B. -6 dB oder -10 dB.
- Die Mittenfrequenz kann vom Kunden zwischen 380 - 475 MHz angegeben werden.



### SPEZIFIKATIONEN

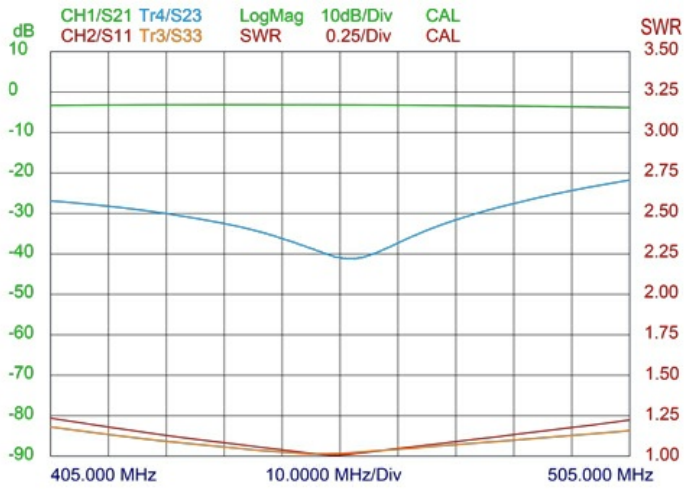
Elektrisch DE	
Modell	PRO-MPHY450-2-.. dB-N-...
Filter Typ	Hybrid-Ringleitung
Frequenz	Nach Kundenangabe innerhalb 380 - 475 MHz
Max. Eingangsleistung	30W je Kanal bei Verwendung als Koppler. 60 W bei Verwendung als Leistungsteiler. Hinweis : bei Verwendung als Koppler ist eine separate Kühlung erforderlich. Bei 2 x 30 W wird eine Kühlfläche von $R_{th} = 3 \text{ }^{\circ}\text{C/W}$ benötigt.
Einfügedämpfung	< 3.4 dB @ $\pm 5 \text{ MHz BW}$ < 3.7 dB @ $\pm 10 \text{ MHz BW}$
Impedanz	50 $\Omega$
Isolierung	> 35 dB @ $\pm 5 \text{ MHz BW}$ > 30 dB @ $\pm 10 \text{ MHz BW}$
VSWR	< 1.5:1 bei $\pm 10 \text{ MHz}$ Abstand von der Mittenfrequenz, Anschluss aller Ports mit 50 $\Omega$
Anzahl der Kanäle	2
Mechanisch DE	
Anschlusstyp	N-Buchsen (andere Typen auf Anfrage)
Abmessungen	129 (incl. conn.) x 152 (incl. flanges) x 35 mm
Gewicht	ca. 0.35 kg
Umwelt	
Betriebstemperaturbereich	-30 $^{\circ}\text{C}$ to +60 $^{\circ}\text{C}$

### BESTELLUNG

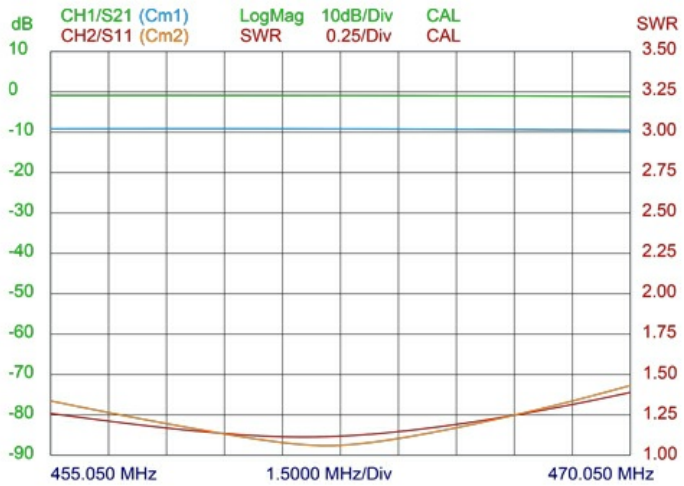
Modell	Produkt Nr	Beschreibung
PRO-MPHY450-2-3 dB-N	210000606	Replaced by PRO-PHY450-2
PRO-MPHY450-2-6 dB-N	210000728	Discontinued
PRO-MPHY450-2-10 dB-N	210000746	Discontinued

TYPISCHER KURVENVERLAUF

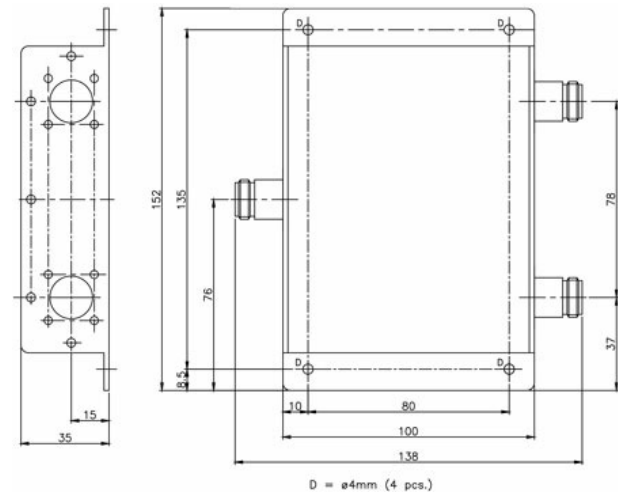
3 dB Version



10 dB Version



MONTAGEHINWEISE



Alle Abmessungen in mm [in.]

