

¼ λ Auto-Funkantenne für das 160 MHz Band

BESCHREIBUNG

- 0 dB Autofunkantenne.
- Schwarz verchromter, konischer Edelstahlstrahler.
- Edelstahl-Antennenfuß (LX-Fuß) - professionelle Qualität in eleganter, schlanker Form.
- Speziell zur Dachmontage geeignet.
- Mit FME-Anschluss versehen (ohne Kabel).
- Biegestück im Fuß zur Neigung des Strahlers (15° per Hand einstellbar).
- Einfache Montage von außen (18mm Ø Bohrung erforderlich).



SPEZIFIKATIONEN

Elektrisch DE	
Modell	MH 1-LXR
Frequenz	Abstimbar d. Kürzen im Bereich : 144...175 MHz (auch verwendbar : 175...480 MHz)
Antennentyp	Mobile Peitschenantenne
Max. Eingangsleistung	100 W
Polarisation	Vertikal
Impedanz	50 Ω
VSWR	≤ 1.3 bei bei Resonanzfrequenz
Bandbreite	> 15 MHz bei VSWR < 2.0
Gewinn (EIA RS-329-1)	0 dB

Mechanisch DE	
Materialien	Strahler : Edelstahl, schwarz verchromt Messing, schwarz verchromt Fuß : Edelstahl Messing witterungsbeständiger Kunststoff
Kabel	FME-Kabel, ist separat zu bestellen
Installationsmoment	3.5 Nm max.
Farbe	Schwarz
Höhe	ca. 550 mm
Gewicht	ca. 0.052 kg
Montage	18 mm Ø Bohrung

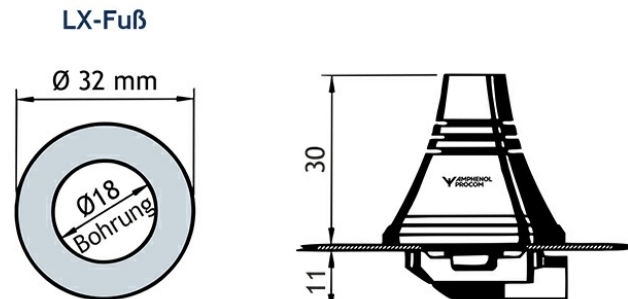
BESTELLUNG

Modell	Produkt Nr
MH 1-LXR	130000713

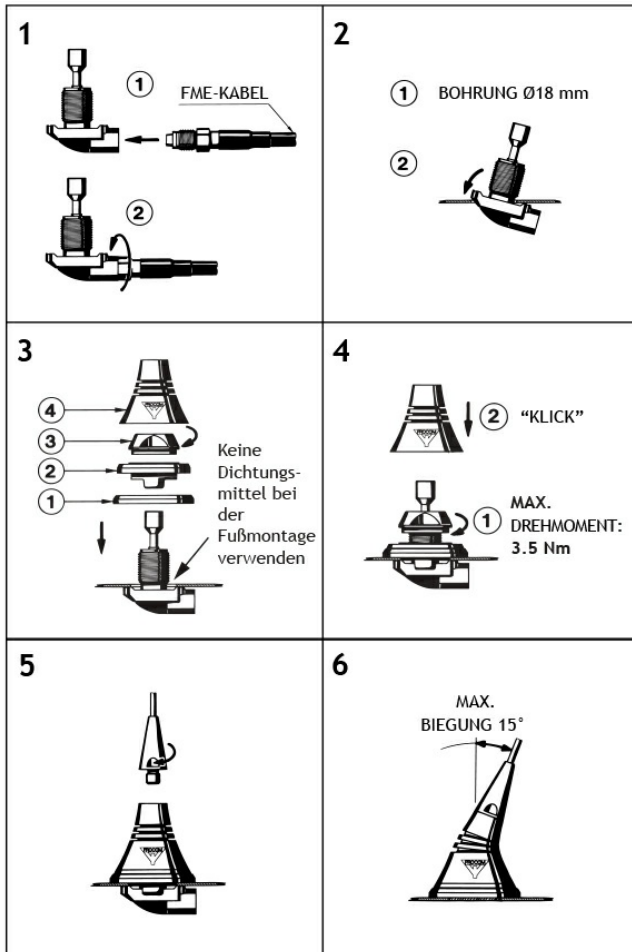
INSTALLATION

Der LX-Fuß ist speziell zur Dachmontage geeignet. Wir empfehlen, die Antenne in der Dachmitte zu montieren, um eine bestmögliche Rundstrahlung zu erzielen. Die Antenne kann vollständig von außen in einer 18 mm Ø Bohrung montiert werden. Vor dem Einfahren in Autowaschanlagen wird der Strahler einfach mit einem 9 mm Gabelschlüssel entfernt. Nach der Fahrzeugwäsche wird der Strahler wieder festgeschraubt und mit dem Gabelschlüssel leicht angezogen. Im Fuß ist ein Biegestück integriert (±15°), um die Antenne in eine aufrechte Position bringen zu können.

1. INSTALLATIONSABMESSUNG



2. INSTALLATIONSSCHRITTE



Verwenden Sie kein Dichtmittel auf Gummidichtungen oder anderen Stellen.

BITTE BEACHTEN:

Es ist darauf zu achten, dass der Gabelschlüssel beim Anziehen der Befestigungsmutter (siehe Bild 4) in der korrekten Position geführt wird.

3. JUSTIERUNG / MODELLLANDERUNG

Die Antenne sollte grundsätzlich mit einem VSWR Messgerät justiert werden.

Das u.a. Schneidediagramm dient als Abstimmhinweis.

