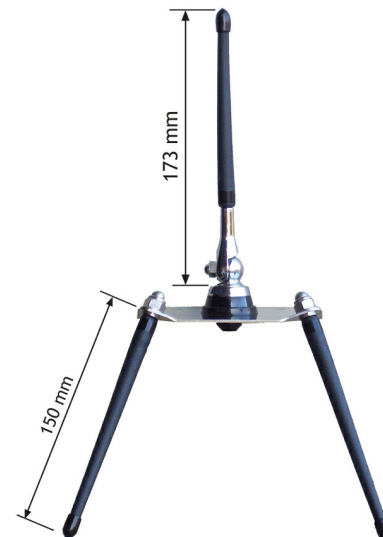


## ¼ λ Motorradantenne für das TETRA Band

### BESCHREIBUNG

- MCA 70/TETRA ist eine Groundplane-Gummiantenne mit 2 Gegengewichtsstäben, ideal für Motorräder.
- Stabile, universelle ¼ λ Groundplane-Antenne in professioneller Qualität.
- Edelstahl-Antennenfuß (Z-Fuß) mit Kugelgelenk und Flügelschraube.
- Einfache Montage, Kabel direkt am Z-Fuß mit FME Stecker anschließbar (Kabel ist separat zu bestellen).



### SPEZIFIKATIONEN

Elektrisch DE	
Modell	MCA 70/TETRA
Frequenz	380 - 430 MHz
Antennentyp	¼ λ Groundplane
Max. Eingangsleistung	150 W
Polarisation	Vertikal
Impedanz	50 Ω
VSWR	≤ 1.3 bei Resonanzfrequenz
Bandbreite	≥ 50 MHz @ VSWR ≤ 2.0
Gewinn (EIA RS-329-1)	0 dB
Mechanisch DE	
Materialien	Strahler : Feinadriges Spiraldrahteil in widerstandfähigem, flexiblem Gummi Messing, verchromt Fuss : Messing, verchromt witterungsbest. Kunststoff Edelstahl AISI 316 Montageplatte : Edelstahl AISI 316
Farbe	Schwarz / blank verchromt
Höhe	ca. 340 mm
Gewicht	ca. 0.38 kg
Montage	Am Heck eines Motorrads

### BESTELLUNG

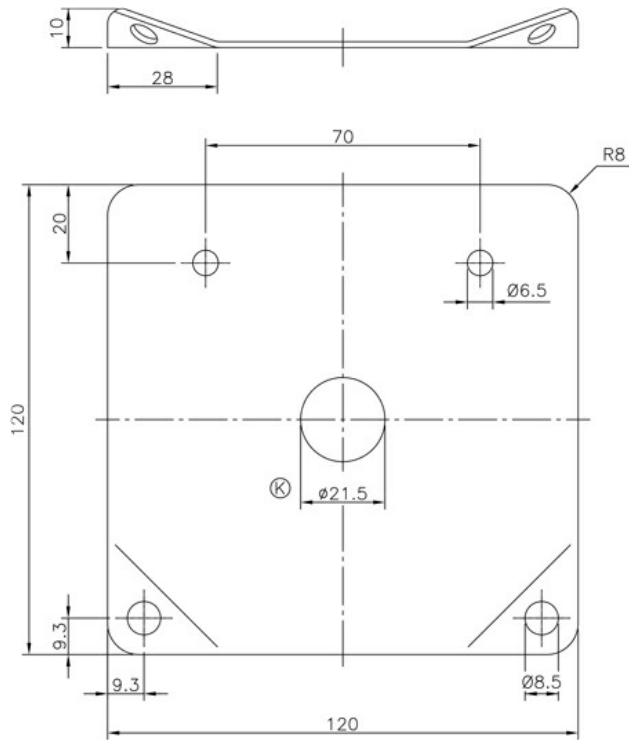
Modell	Produkt Nr	Frequenz
MCA 70/TETRA	130000679	380 - 430 MHz

### FME-SYSTEM ZUBEHÖR

FME-KABEL	
TYP	PRODUKT NR.
1 m FME(f)	130000437
2 m FME(f)	130000447
3 m FME(f)	130000457
4 m FME(f)	130000466
5 m FME(f)	130000474
6 m FME(f)	130000483
4 m FME-white(f)	110000064
6 m FME-white(f)	110000066
12 m FME-white(f)	110000068
18 m FME-white(f)	110000069
FME-ADAPTER	
TYP	PRODUKT NR.
FME(f)-FME(f)	130000583
FME(m)-P(m) (Prolongation)	130000565
FME(m)-N(m)	130000571
FME(m)-FSMA (Female-SMA)	130000578
FME(m)-BNC(m)	130000566
FME(m)-TNC(m)	130000569
FME(m)-UHF(m)	130000572
FME(m)-MUHF(m) (Mini-UHF)	130000573
FME(m)-EMUHF(m) (Elbow-MUHF)	130000582
FME(m)-EBNC(m) (Elbow-BNC)	130000580
FME(m)-ETNC(m) (Elbow-TNC)	130000581
FME(m)-SMA(m)	130000577

Für weitere Informationen über unsere FME-Kabeltypen vergleichen Sie bitte die Datenblätter unter Zubehör in unserem Katalog.

## MONTAGEHINWEISE



Alle Abmessungen in mm.

