

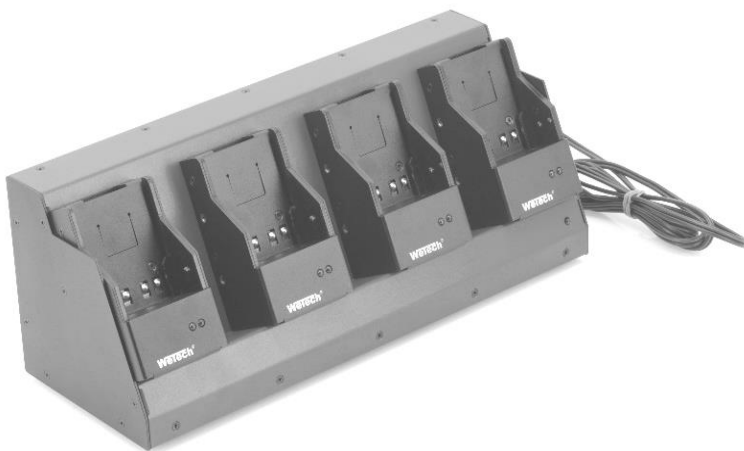
# WeTech®

## GEBRAUCHSANWEISUNG

### DC636-4

Artikelnummer 600187

Vielen Dank für den Erwerb eines WeTech® Produktes. Diese Gebrauchsanweisung enthält wichtige Sicherheits- und Bedienungshinweise für Ihren Deskcharger. Lesen Sie vor Gebrauch des Gerätes diese Anleitung und alle Warnhinweise aufmerksam durch, um mögliche Gefahren zu vermeiden.



Dieses Produkt eignet sich zum Laden von **DP3400, DP3401, DP3600, DP3601, DP2400, DP4401, DP4800, R7** Funkgeräten in Verbindung mit den Akkus **PMNN5077A, PMNN4065A, PMNN4104A, PMNN4101A, PMNN4069A, PMNN4066A, PMNN4065A, PMNN4415, PMNN4407, NNTN8359A, PMNN4407AR, PMNN4412AR, PMNN4409AR, NNTN8570A, PMNN4807.**

## Sicherheitshinweise

1. Die Inbetriebnahme darf ausschließlich qualifiziertes Fachpersonal durchführen.
2. Die Verwendung von Akkus, welche nicht explizit in diesem Dokument aufgeführt wurden, kann zu Bränden führen.
3. Die Kontakte des Produktes sollten in regelmäßigen Abständen mit einem trockenen Tuch gereinigt werden. Verwenden Sie auf keinen Fall Wasser oder andere Flüssigkeiten.
4. Die Lüftungsschlitze an der Rückseite des Gerätes dürfen nicht abgedeckt werden.

## Lieferumfang

Es sind folgende Positionen im Lieferumfang enthalten:

1x Deskcharger DC636-4 mit Anschlussleitung

## Inbetriebnahme

1. Stellen Sie den Deskcharger an einen geeigneten Ort auf. Es ist auf sicheren Stand des Gerätes zu achten!
2. Verbinden Sie das Stromversorgungskabel mit der Aufbaubatterie.

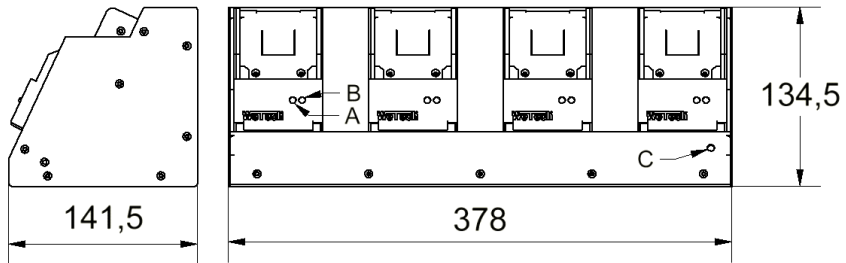
**Hinweis:** Für jedes Ladefach ist eine 1,5A Sicherung, auf einer im Inneren des Deskchargers angebrachten Leiterplatte, vorhanden. Es können Ersatzsicherungen entsprechend der technischen Daten verwendet werden.

**ACHTUNG:** Dieses Gerät darf **nicht** am Fahrzeug Bordnetz betrieben werden.

## Funktionen

Die Ladehalterung dient zur Schnellladung und Ladungserhaltung. Der nachfolgenden Tabelle können Sie Informationen über die Funktion der Anzeigen und Anschlüsse des Gerätes entnehmen.

Pos.	Bezeichnung	Zustand	Beschreibung
A	LED Grün	an	Akku wurde erkannt.
		aus	Akku wurde nicht erkannt. Ggf. ist der Kontakt zum Funkgerät nicht ordnungsgemäß hergestellt.
B	LED Rot	an	Schnellladung ist aktiv. Akkukapazität unter 80%
		aus	Schnellladung ist inaktiv. Akkukapazität über 80%
C	LED Rot	an	Der Deskcharger wird mit Strom versorgt.



Schemazeichnung DC636-4

## Technische Daten

Bezeichnung	Wert
<b>Betriebsspannung</b>	12/24 Volt DC
<b>Ausgangsspannung</b>	8,4,9,9 Volt
<b>Ausgangsstrom</b>	880mA
<b>Leistungsaufnahme</b>	60 Watt
<b>Sicherung</b>	6,3 x 32 oder 5 x 20 (mm) / 1,5A / Träge
<b>Schutzklasse</b>	1
<b>Schutzart</b>	IP20
<b>Abmessungen</b>	380 x 140 x 135 mm
<b>Gewicht</b>	1986 g

## Weitere Hinweise

### CE Konformitätserklärung



Für dieses Erzeugnis wird bestätigt, dass es den Anforderungen entspricht, die in der Richtlinie des Rates zur Angleichung der Rechtsvorschriften der europäischen Mitgliedsstaaten über die elektromagnetische Verträglichkeit festgelegt sind. Diese Erklärung gilt für alle Exemplare, die nach den Fertigungsplänen, welche Bestandteil dieser Erklärung sind, hergestellt werden.

### WEEE (Dieses Symbol gilt nur in der Europäischen Union)



Dieses Symbol zeigt an, dass das damit gekennzeichnete Produkt nicht als normaler Haushaltsabfall entsorgt werden darf. Wenn Sie dieses Produkt entsorgen möchten, halten Sie sich dabei an die entsprechenden Landesgesetze und Regelungen in Ihrem Land bzw. Ihrer Gemeinde. Die korrekte Entsorgung dieses Produktes dient dem Umweltschutz und verhindert mögliche Schäden für die Umwelt und die menschliche Gesundheit

### Kontakt

Dieses Produkt wurde in Deutschland hergestellt von:

WEMPE Elektronik GmbH  
Leinenweberstr. 6  
DE-36251 Bad Hersfeld

fon: +49 6621 9240-0  
fax: +49 6621 9240-44  
web: [www.wetech.de](http://www.wetech.de)  
mail: [info@wetech.de](mailto:info@wetech.de)