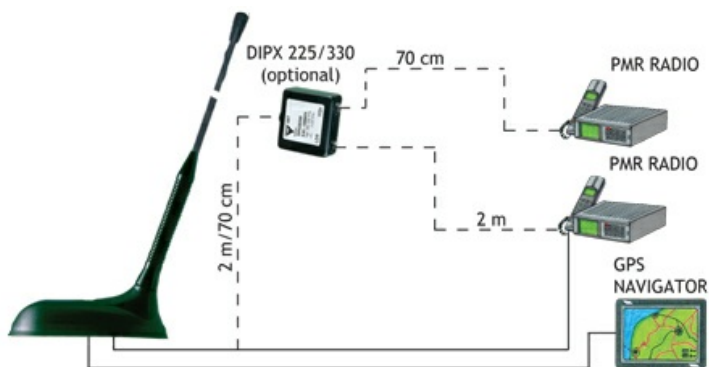


## GPS Antenne mit Strahler und Stoßfeder für das 160 MHz und 450 MHz Band

### BESCHREIBUNG

- Auf dem GPS-Combi Fuß montierter externer Antennenstrahler.
  - Schwarz verchromter, konischer Edelstahlstrahler.
  - Robuste, universelle  $\frac{1}{4} \lambda$  Antenne in professioneller Qualität.
  - Leicht abnehmbarer Besen zur Reinigung in der Autowaschmaschine.
- GPS-Antenne für Festinstallationen.
  - Vollständige hemisphärische Abdeckung.
  - Eingebauter, rauscharmer Hochleistungsverstärker.
  - Zirkular rechtsdrehende Polarisation (RHCP).
  - 5 V Versorgungsspannung (3 V bzw. 12 V auf Anfrage verfügbar).
  - DC Versorgung durch den HF-Anschluss.
- Bei Bestellung bitte die Mittenfrequenz mitteilen.

### ANSCHLUSS DIAGRAMM



### SPEZIFIKATIONEN

Elektrisch DE	
Modell	GPS-C 2/70/FQ/FQ
Frequenz	160 MHz Band: Freq. anzugeben innerhalb von: 144 ... 175 MHz 450 MHz Band: Freq. anzugeben innerhalb von: 380 ... 470 MHz
Antennentyp	Autofunkantenne
Max. Eingangsleistung	25 W
Polarisation	Vertikal
Impedanz	50 $\Omega$
Bandbreite	160 MHz : 8 MHz @ VSWR $\leq$ 2.0 450 MHz : 15 MHz @ VSWR $\leq$ 2.0
Gewinn (EIA RS-329-1)	0 dB

Mechanisch DE	
Materialien	Strahler : Glasfaser mit Kupferwicklung, polyethylenbeschichtet Messing, schwarz verchromt Feder : Edelstahl, schwarz verchromt
Farbe	Schwarz
Höhe	ca. 350 mm
Gewicht	ca. 0.05 kg
Montage	Auf dem GPS-Combi Fuß

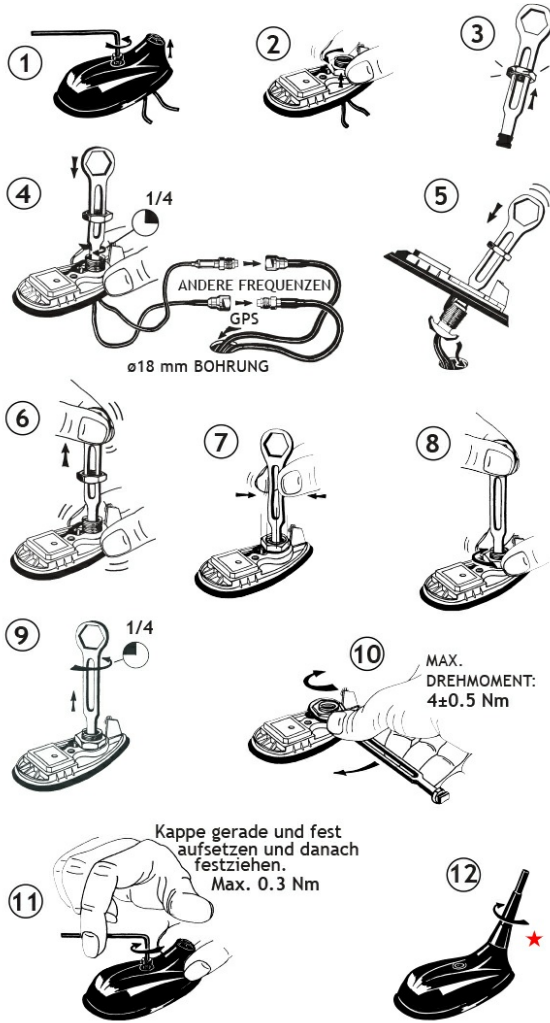


GPS-Antenne	
P1dB (GPS-Verstärker)	ca. 7 dBm
Abdeckung (GPS)	Halbkugelförmig
Gewinn (GPS)	28 dB in Axialrichtung (typ.)
Anschlussstyp (GPS)	FME(m) (male für GPS) + FME(f) (female für Mobilantenne)
Montage (GPS)	$\varnothing$ 18.0 mm dia. hole for roof thickness up to 2.0 mm $\varnothing$ 18.5 mm dia. hole for roof thickness 2.0 - 2.5 mm Tools for mounting included
Antennentyp (GPS)	Autofunkantenne
Lärmfigur (GPS-Verstärker)	< 1 dB (typ.)
Kreuz Polar Diskriminierung (GPS)	> 10 dB (typ.)
Gewinn (GPS-Verstärker)	> 30 dB (typ.)
VSWR (GPS-Verstärker)	< 2.0:1
Betriebstemperaturbereich (GPS)	-35 °C bis + 75 °C.
Selektivität (GPS)	> 45 dB Absenkung bei $\pm$ 45 MHz
Frequenz (GPS)	1575 MHz
Gewicht (GPS)	ca. 0.114 kg
Stromversorgung (GPS)	5 $\pm$ 0.5 V DC (3 V bzw. 12 V auf Anfrage erhältlich)
Stromaufnahme (GPS-Verstärker)	25 mA
Abmessungen (GPS)	ca. 30 x 89 mm
Maximale Dachdicke (GPS)	2.5 mm
Farbe (GPS)	Schwarz
Polarisierung (GPS)	RHCP
Impedanz (GPS)	50 $\Omega$
Materialien (GPS)	Cu-nite Messing Edelstahl Verstärker Thermo-Kunststoff

### BESTELLUNG

Modell	Produkt Nr
GPS-C 2/70/FQ/FQ	132000085
Zubehör	
DIPX 225/330-FME (optional)	200000670

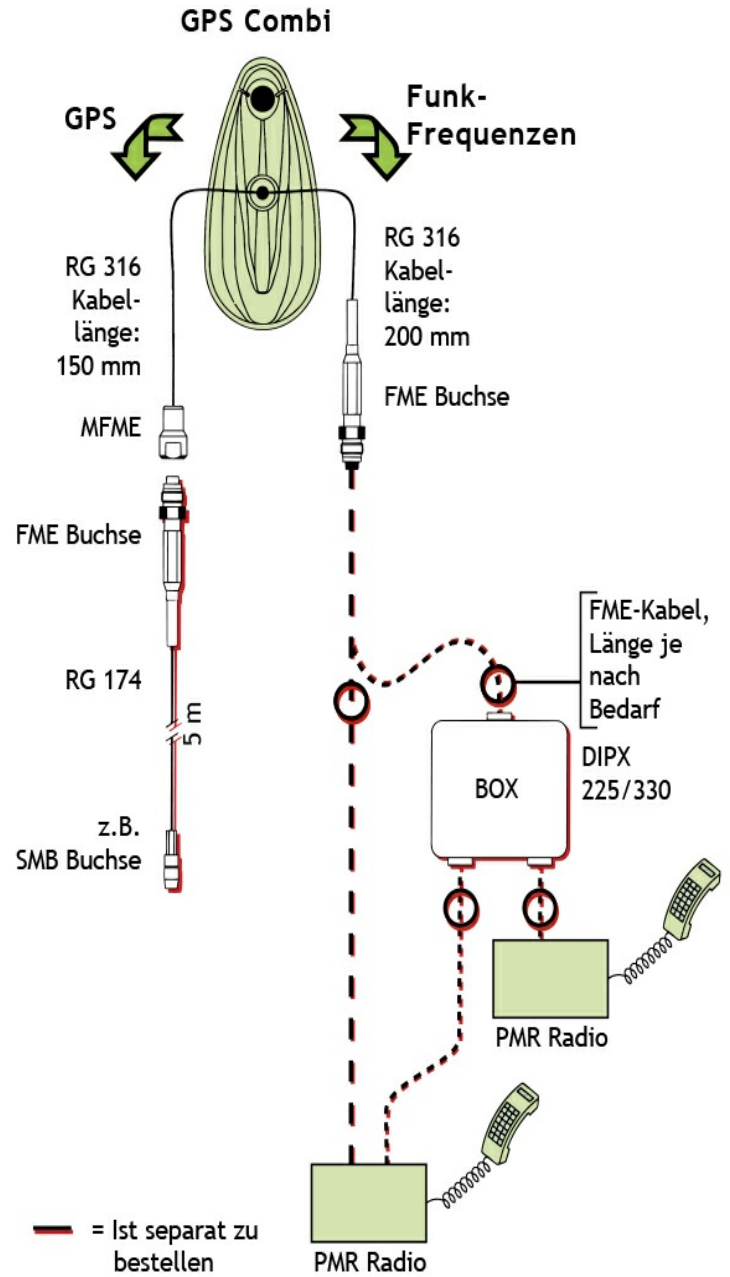
MONTAGEHINWEISE



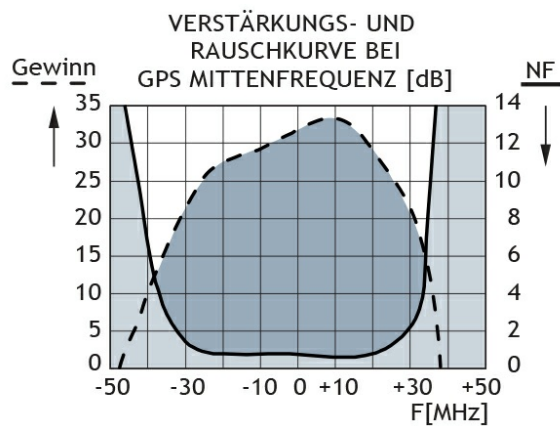
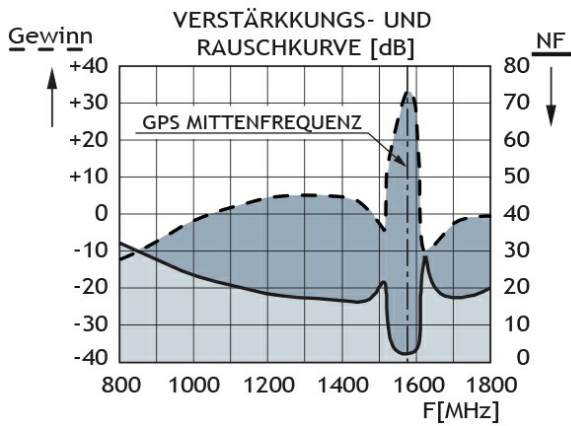
★ Den Antennenstrahler vor der Fahrzeugwäsche abschrauben.

Verwenden Sie KEINE zusätzlichen Dichtungsmittel zur Montage.

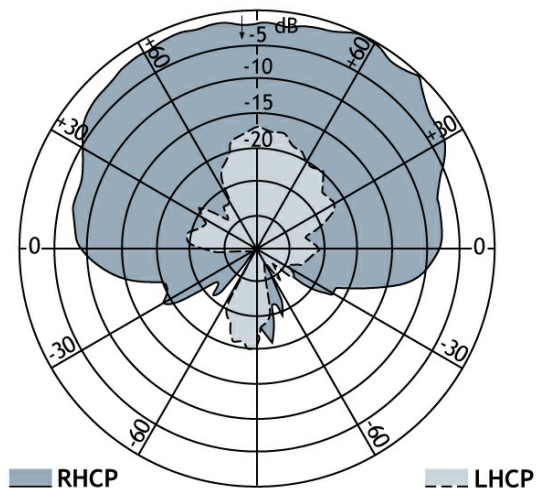
KABELMONTAGE



## VERTIKALES STRAHLUNGSDIAGRAMM



## VERTIKALES STRAHLUNGSDIAGRAMM



## EU UND UK KONFORMITÄTSERKLÄRUNG

Amphenol Procom erklärt hiermit, dass das Produkt GPS-C 2/70/FQ/FQ die Vorgaben der EU Richtlinie 2014/53/EU erfüllt und die UK Radio Equipment Regulations 2017 (S.I. 2017 No 1206). Den vollständigen Text der Richtlinie finden Sie unter:

<https://amphenolprocom.com/images/shop/catalog/pdf-for-catalogues/Declaration-of-Conformity-GPS-C-2.pdf>

