

## Vier-Kanal TETRA Miniatur-Koppler

### BESCHREIBUNG

- 4-fach TETRA TMO Funkgerätekoppler zur ETSI konformen Zusammenschaltung von 4 Digitalfunkgeräten auf eine gemeinsame Antenne.
- Alle PRO-ISO-PHY-Einheiten sind für ein einzelnes Trägersignal pro Port ausgelegt und daher wird nicht empfohlen, ein Mehrfachträgersignal an den Eingangsports hinzuzufügen, da dies möglicherweise unerwünschte Intermodulationsprodukte erzeugen könnte, die am Antennenport übertragen und am Eingang reflektiert werden Häfen.
- Neue Technologie zur Reduzierung der Einfügedämpfung.
- Durch Einsatz hochwertiger Systemkomponenten wird eine netzkonforme gegenseitige Entkopplung erreicht.
- Effektive Unterdrückung des TETRA Seitenbandrauschens zur Sicherstellung des Parallelbetriebs in schwach versorgten Gebieten.
- Die hochwertige Filtertechnik ermöglicht einen sicheren Parallelbetrieb und eine hohe Empfangsbereitschaft bei schwankenden Netzpegeln von GAN 4 bis GAN 0.
- Äußerst kleine Abmessungen - für ortsfesten und mobilen Einsatz geeignet.
- Optionale Halterung für 19" Montage lieferbar.
- Vibration - und Schock getestet nach EN-60068 \*\*.

\*\* Geprüft nach:

**Vibrationstest:** EN 60068-2-64, Test-Spezifikation: EN 300 019-2-5 V3.0.0.

**Stoßfest:** EN 60068-2-27, Test-Spezifikation: EN 300 019-2-5 V3.0.0.

**Falltest:** EN 60068-2-29, Test-Spezifikation: EN 300 019-2-5 V3.0.0.



### BESTELLUNG

Modell	Produkt Nr	Frequenz
PRO-ISO-PHY-385/390-S4-N(f)	210002202	380 - 385 MHz / 390 - 395 MHz
PRO-ISO-PHY-415/420-S4-N(f)	210002203	410 - 415 MHz / 420 - 425 MHz
PRO-ISO-PHY-420/425-S4-N(f)	210002371	415 - 420 MHz / 425 - 430 MHz
Zubehör		
19" Front plate with connectors in front *	210002204	
19" Front plate with connectors in back *	210002205	

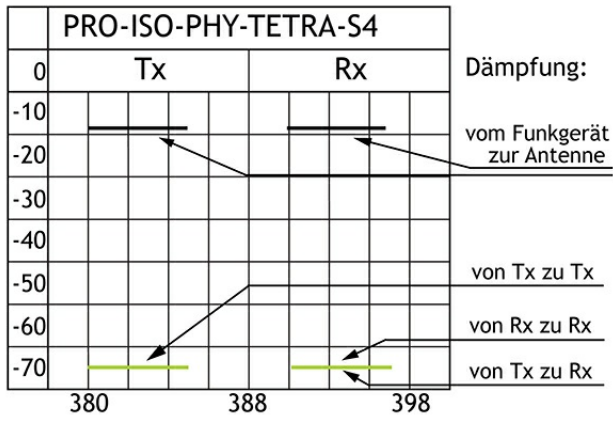
### HINWEIS

\* Die 19" Frontplatten werden in einer gesonderten Verpackung geliefert inkl. Schrauben für die Montage am Koppler.

### SPEZIFIKATIONEN

Elektrisch DE			
Modell	PRO-ISO-PHY-TETRA-S4		
Frequenz	Tx : 380 - 385 MHz Rx : 390 - 395 MHz	Tx : 410 - 415 MHz Rx : 420 - 425 MHz	Tx : 415 - 420 MHz Rx : 425 - 430 MHz
Typ	TETRA-Kombinierer		
Max. Eingangsleistung	25 W / pro Eingang		
Einfügedämpfung Tx-Ant.	< 9.0 dB		
Einfügedämpfung Rx-Ant.	< 9.0 dB		
Isolation TRx - TRx	Tx - Tx : > 60 dB Rx - Rx : > 60 dB Tx - Rx / Rx - Tx : > 60 dB		
VSWR	< 1.5:1		
Gruppensignallaufzeit	Tx-ANT. < 120 nsec. Rx-ANT. < 150 nsec.		
Anzahl der Kanäle	4		
Mechanisch DE			
Anschlusstyp	N(f)		
Farbe	Schwarz		
Abmessungen	150 (ohne N-Buchsen) x 250 x 35 mm		
Gewicht	ca. 2.4 kg		
Umwelt			
IP Schutzklasse	IP62		

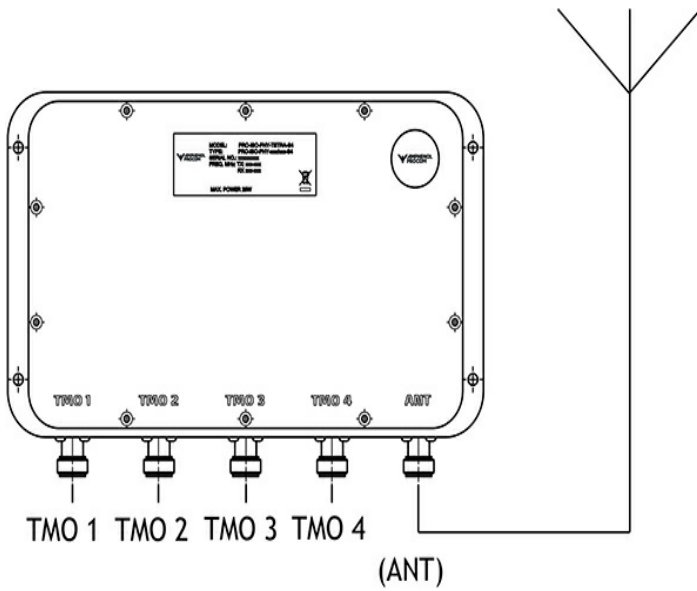
TYPISCHE DÄMPFUNGSWERTE



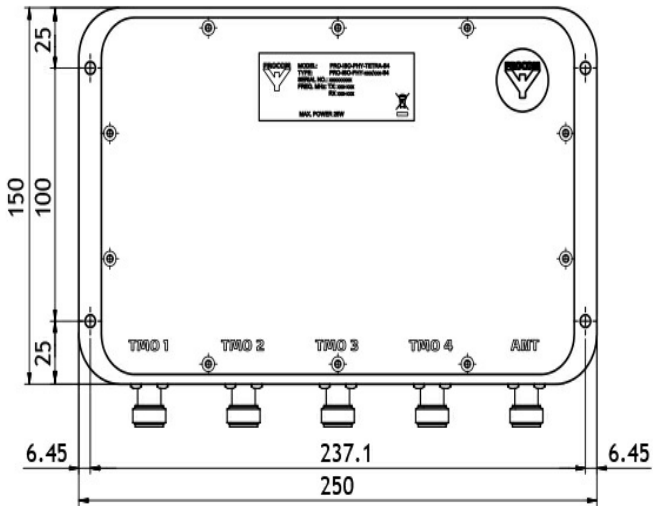
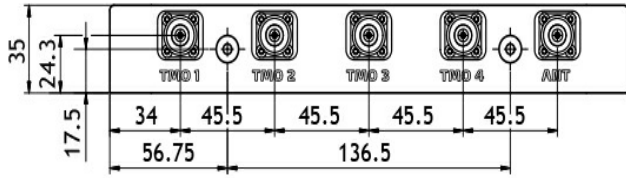
19" FRONTPLATTE ANSCHLÜSSE VORNE (210002204)



ANSCHLUSSDIAGRAMM



MONTAGEHINWEISE



Alle Abmessungen in mm.

