

Aktive Empfangsantenne für das 1575 MHz NAVSTAR GPS Satellitennavigations- System für landmobile und maritime Anwendungen

BESCHREIBUNG

- GPS-Flachantenne für feste Installationen.
- Vollständige hemisphärische Abdeckung.
- Eingebauter, rauscharmer Hochleistungsverstärker.
- Zirkular rechtsdrehende Polarisation (RHCP).
- 5 V Versorgungsspannung (3 V bzw. 12 V auf Anfrage verfügbar).
- DC Versorgung durch den HF-Anschluss.
- EMC geprüft gem. IEC 801 und IEC 255.
- Mit FME-female Anschluss versehen.
- Große Auswahl an FME-Zubehör verfügbar.
- Doppelseitiges Klebeverfahren für schnelle, zuverlässige Befestigung.
- ECE R118.02 zugelassenes Kabel.

SPEZIFIKATIONEN

Elektrisch DE	
Modell	GPS 2000 QM
Frequenz	1575 MHz
Antennentyp	Aktive Patchantenne
Polarisation	Zirkular
Impedanz	50 Ω
Abdeckung	Hemisphärisch
Axiale Verstärkung	28 dBi (typ.)
Kreuz-Polar-Attenuation	> 10 dB (typ.)
Selektivität	> 45 dB Absenkung bei ± 45 MHz
Mechanisch DE	
Beachtung	ECE R118.02 zugelassenes Kabel.
Anschlussstyp	FME(f)
Materialien	Cu-nite Messing Seewasserbeständiges Lexan
Farbe	Schwarz
Abmessungen	ø71 mm dia.
Höhe	ca. 16 mm
Gewicht	ca. 0.09 kg
Montage	10 mm Ø Bohrung
GPS-Antenne	
P1dB (GPS-Verstärker)	ca. 7 dBm
Lärmfigur (GPS-Verstärker)	≤ 1 dB (typ.)
Gewinn (GPS-Verstärker)	> 30 dB (typ.)
VSWR (GPS-Verstärker)	< 2.0:1
Stromaufnahme (GPS-Verstärker)	0.02 mA
Umwelt	
Betriebstemperaturbereich	-30 °C to +70 °C
Netzteil DE	
Spannung	5 ± 0.5 V DC (3 V bzw. 12 V auf Anfrage erhältlich)



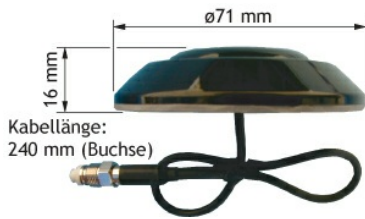
BESTELLUNG

Modell	Produkt Nr
GPS 2000 QM	112000037
Zubehör FME-Kabel	
1 m FME(f)	130000437
2 m FME(f)	130000447
3 m FME(f)	130000457
4 m FME(f)	130000466
5 m FME(f)	130000474
5 m FME(f)	130000483
4 m FME-white(f)	110000064
6 m FME-white(f)	110000066
12 m FME-white(f)	110000068
18 m FME-white(f)	110000069
Zubehör FME-Adapter	
FME(f)-FME(f)	130000583
FME(m)-P(m) (Prolongation)	130000565
FME(m)-N(m)	130000571
FME(m)-FSMA (Female-SMA)	130000578
FME(m)-BNC(m)	130000566
FME(m)-TNC(m)	130000569
FME(m)-UHF(m)	130000572
FME(m)-MUHF(m) (Mini-UHF)	130000573
FME(m)-EMUHF(m) (Elbow-MUHF)	130000582
FME(m)-EBNC(m) (Elbow-BNC)	130000580
FME(m)-ETNC(m) (Elbow-TNC)	130000581
FME(m)-SMA(m)	130000577
MFME(m)-MSMC(m)	130001573

FME-SYSTEM ZUBEHÖR - HINWEIS

Für weitere Informationen über unsere FME-Kabel und FME-Steckern typen vergleichen Sie in den Datenblättern zu Kabel und Steckern unter Zubehör.

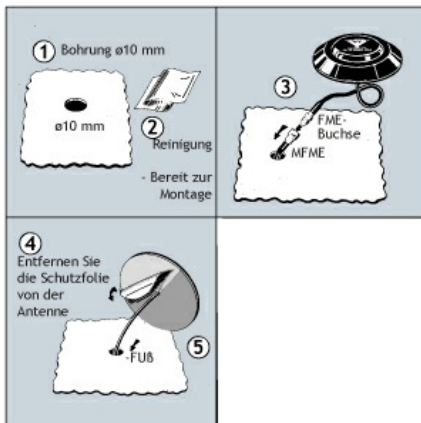
MONTAGEHINWEISE



1. MONTAGEVORBEREITUNG

- Die Umgebungs- und Fahrzeugtemperatur muss bei Installation mindestens +15 °C betragen, und die Montagefläche muss trocken und sauber sein.

2. INSTALLATION



Verwenden Sie KEINE zusätzlichen Dichtungsmittel zur Montage.

3. KLEBEHINWEIS

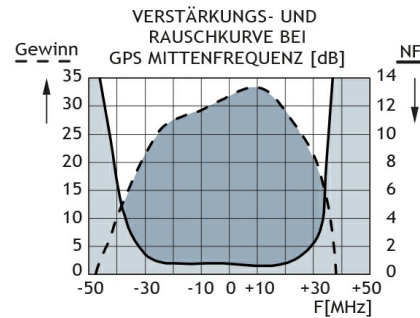
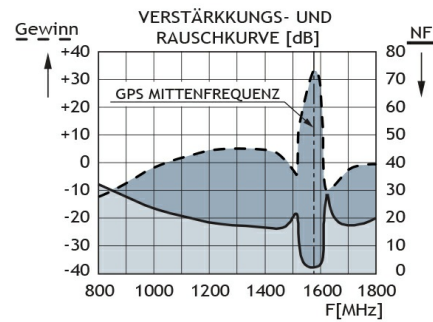
- Eine sorgfältig gereinigte, trockene Montagefläche ist für ein gut haftendes Montageresultat erforderlich.
- Ein hoher Anpressdruck erhöht die Haftkraft.
- Idealer Montagetemperaturbereich ist +20°C bis +38°C, kann auf +15°C vermindert werden. Nach Montage ist die Haftkraft im Bereich von -30°C und +70°C gewährleistet.

EU KONFORMITÄTSERKLÄRUNG

Amphenol Procom erklärt hiermit, dass das Produkt GPS 2000 QM die Vorgaben der EU Richtlinie 2014/53/EU erfüllt und die UK Radio Equipment Regulations 2017 (S.I. 2017 № 1206). Den vollständigen Text der Richtlinie finden Sie unter:

<https://amphenolprocom.com/images/shop/catalog/pdf-for-catalogues/Declaration-of-Conformity-GPS2000.pdf>

TYPISCHER KURVENVERLAUF



VERTIKALES STRAHLUNGSDIAGRAMM

