

## 2-fach Empfangs-Leisterteiler

### BESCHREIBUNG

- Kompakter 2 Kanal Leisterteiler/-koppler für kleine Leistungen.
- Der Teiler/Koppler arbeitet im Frequenzbereich von 50–1000 MHz.
- Nahezu keine Welligkeit bei Einsatzverlust sowie Koppeldämpfung über den gesamten Frequenzbereich.



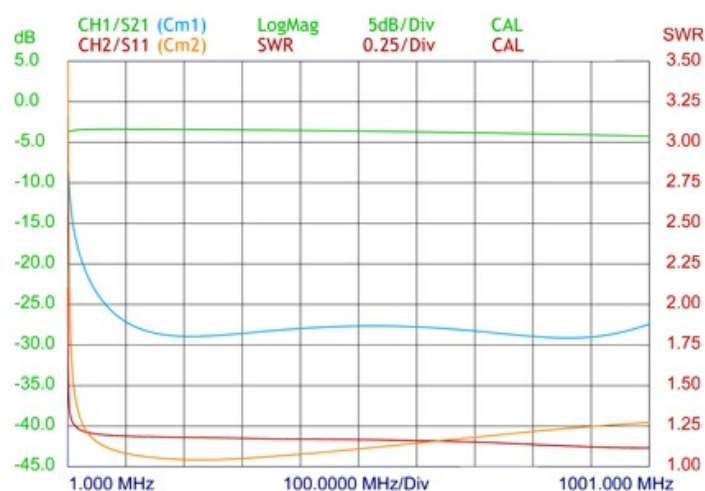
### SPEZIFIKATIONEN

Elektrisch DE	
Modell	PRO-RPS-2-N
Frequenz	50 - 1000 MHz
Max. Eingangsleistung	2 W
Einfügedämpfung	< 4.2 dB
Impedanz	50 Ω
Isolierung Zwischen Den Ausgängen	> 20 dB
VSWR	< 1.3:1
Anzahl der kanäle	2
Mechanisch DE	
Anschlusstyp	N(f)
Abmessungen	99 x 39 x 28 mm
Gewicht	ca. 0.15 kg
Montage	3.2 mm dia countersunk (4 holes)
Umwelt	
Betriebstemperaturbereich	-30 °C to +60 °C

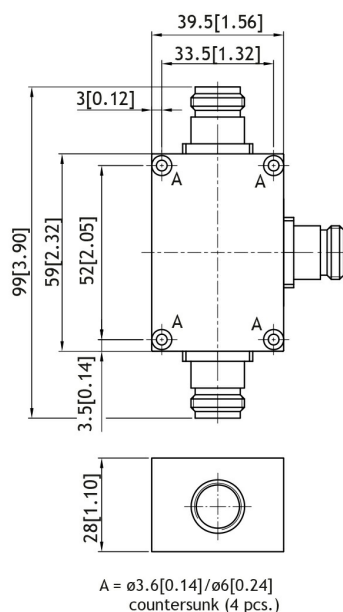
### BESTELLUNG

Modell	Produkt Nr
PRO-RPS-2-N	210000599

### INSERTION LOSS & ISOLATION



### MONTAGEHINWEISE



Alle Abmessungen in mm [in.]